

datum in čas preiskave. Če datum preiskave ni istega dne, se mora pacient ponovno najprej zglasiti v pulmološkem dispanzerju, kjer se izvede elektronsko napotitev za RTG-slikanje. Za prihod na rentgen preiskovanec ne potrebuje ničesar, le radiološkemu inženirju mora povedati, da prihaja iz pulmološkega dispanzerja.

SLIKANJE PLJUČ

Radiološki inženir vas bo napotil v kabino, kjer se boste primerno pripravili na preiskavo. Če ste noseči na to opozorite radiološkega inženirja pred pričetkom slikanja. Pri slikanju vseh prsnih organov je potrebno odstraniti vso obleko iz predela prsnega koša, prav tako je potrebno odstraniti verižice in ogrlice. Mobilni telefon izklopite in ga pustite v kabini, kjer počakate na navodila radiološkega inženirja. Na koncu preiskave radiološki inženir pošlje slike na PAX, preiskovanec pa gre nazaj v pulmološki dispanzer.



Radiološki inženir pošlje slike na PAX, preiskovanec pa gre nazaj v pulmološki dispanzer.

ZAŠČITA PACIENTA

Pri vseh rentgenskih preiskavah paciente zaščitimo z ustreznimi zaščitnimi sredstvi (plašči, slinčki in predpasniki). Vsi RTG aparati so novi in digitalni s 40 do 60% manj sevanja kot klasični RTG aparati. Naši aparati so enkrat letno pregledani s strani ZVD-ja in ustrezajo predpisanim standardom.

Če želite rentgensko slikanje zanesljivo opraviti, pridite na rentgen vsaj pol ure pred iztekom delovnega časa.

SLUŽBA

Tel. (05) 36 93 211

E pošta: rentgen@zd-ajdovscina.si

URNIK

PONEDELJEK, TOREK
OD 13.00 DO 19:30 URE

SREDA, ČETRTEK
OD 7.00 DO 13:30 URE

PETEK
OD 7.30 DO 14:00 URE

Priprava: Peter Kompara, dipl. inž. rad.



Rentgen pljuč in zob

1. Kaj je rentgensko slikanje?
2. Katere preiskave opravljamo?
3. Naročanje in priprava na posamezno rentgensko preiskavo – slikanje.



Rentgensko slikanje je slikanje posameznih telesnih delov ali organov z rentgenskimi žarki. Rezultat takega slikanja je rentgenska slika – rentgenogram.

Za rentgensko slikanje se odloči zdravnik ali zobozdravnik, ko želi odkriti pravo diagnozo, vzrok bolečine oziroma preveriti uspeh zdravljenja. Prav tako se lahko za RTG slikanje odloči zdravnik ali zobozdravnik pri preventivnih pregledih.

2

PRI NAS LAHKO OPRAVITE NASLEDNJE RENTGENSKE PREISKAVE:

- digitalno RTG-slikanje pljuč in srca;
- digitalno RTG-slikanje reber in prsnice;
- digitalizirano intraoralno slikanje zob-slikanje zob posamezno;
- slikanje zob z bitewing – ugrizno tehniko klasično ali kot del ortopana;
- digitalno ortopan – panoramski posnetek vseh zob in čeljusti;
- digitalno telarentgen – cefalostat za potrebe ortodonta;
- po predhodnem dogovoru tudi nekatere druge RTG-preiskave.

3

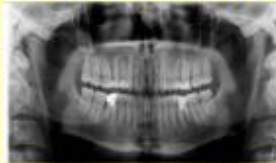
NAROČANJE IN PRIPRAVA NA RENTGENSKO SLIKANJA ZOB

Za slikanje zob ni potrebno predhodno naročanje. Z elektronskim delovnim nalogom, delovnim nalogom ali napotnico in kartico zdravstvenega zavarovanja pridete v RTG-službo, kjer bo preiskava opravljena.

V ponedeljek in sredo v vsem delovnem času, ter v petek od 12.00 do 14.00 imajo prednost preiskovanci, ki so naročeni v pljučnem dispanzerju. Samo slikanje pljuč je hitro končano in ne zahteva zapisa na prenosni medij, zato bistveno ne podaljša časa čakanja na preiskavo. Zobe lahko slikate vsak dan, priporočljivi dnevi za slikanje zob pa so torek in četrtek ves delovni čas, ter petek od 7.30 do 12.00 ure.

SLIKANJE ORTOPANA

Za slikanje ortopana – panoramskega posnetka vseh zob in telarentgena – cefalostata boste morali odstraniti očala, snemno protezo, uhane, verižice, ogrlice, sponke in obroče za lase, elastike, pirsinge in slušni aparat. Slikanje je povsem neboleče in traja 20 sekund. Radiološki inženir pošlje sliko na PAX, kjer je naročnikom iz ZD dosegljiva takoj. Za zasebnike pa izroči sliko na CD-ju s programom za obdelavo slike ali sliko na fotografskem papirju 4 minute po preiskavi.



SLIKANJE TELARENTGENA – CEFALOSTATA



se izvaja večinoma pri otrocih. Na to preiskavo vas napoti ortodont. Slikanje traja le nekaj sekund, priprava na to slikanje pa je nekoliko daljša in zahteva pripravo na to slikanje pa je nekoliko daljša in zahteva sodelovanje otroka

z radiološkim inženirjem. Vse skupaj traja 10 do 15 minut, zato priporočamo slikanje telarentgena ob torekah popoldan ali četrtek zjutraj. Slika se pošlje na PAX od kjer je naročnikom iz ZD dosegljiva takoj.

SLIKANJE ZOB POSAMEZNO



Za intraoralno slikanje zob – slikanje zob posamezno in slikanje zob z bitewing – ugrizno tehniko boste morali odstraniti očala in snemno protezo. Slikanje se opravi z (RWT) nastavki.



Sam postopek je neboleč, nekoliko moteča je le velikost nastavkov, kar včasih preiskovanca sili na bruhanje. Radiološki inženir pošlje sliko na PAX od kjer je naročnikom iz ZD dosegljiva takoj. Za zasebnike pa izroči sliko na CD-ju s programom za obdelavo slike ali sliko na fotografskem papirju 4 minute po preiskavi.



NAROČANJE IN PRIPRAVA NA RENTGENSKO PREISKAVO PLJUČ IN SRCA

Za RTG-slikanje pljuč, srca, reber in prsnice se morate najprej z napotnico osebnega zdravnika zglasiti v pulmološkem dispanzerju, kjer vam bodo določili