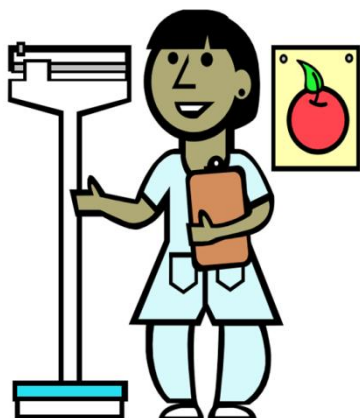


Delo diplomirane medicinske sestre je

- aktivno vabljenje pacientov
- opravljanje preventivnih pregledov / obravnava kroničnih bolnikov po strokovno določenih protokolih
- meritve: teža, višina, obseg pasu, merjenje krvnega pritiska, EKG, spirometrija, gleženjski indeks
- ocena ogroženosti in dejavnikov tveganja
- razlaga ugotovitev pacientu
- svetovanje in podpora pri spreminjanju življenjskega sloga in zmanjševanju dejavnikov tveganja



Naš cilj



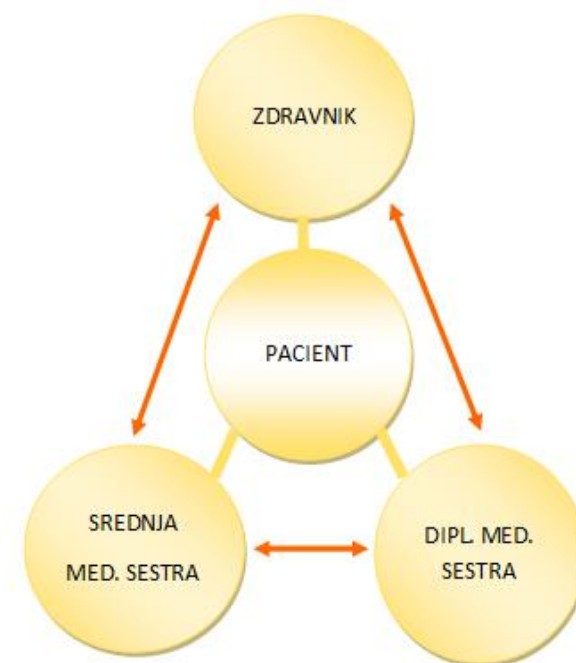
IZBOLJŠANJE IN OHRANJENJE ZDRAVJA, S TEM PA TUDI VEČJA KAKOVOST ŽIVLJENJA

Pripravile: dipl.m.s v referenčnih ambulantah
Izdaja: Zdravstveni dom Ajdovščina

oktober, 2016



REFERENČNA AMBULANTA DRUŽINSKE MEDICINE



Kaj je referenčna ambulanta?

Referenčna ambulanta je obstoječa ambulanta družinske medicine z razširjenim timom zdravstvenega osebja - poleg zdravnika in srednje medicinske sestre paciente obravnava tudi diplomirana medicinska sestra. Njene naloge so zlasti na področju preventive in zdravstvene vzgoje ter vodenje določenih kroničnih bolezni po predpisanem protokolu.

V referenčnih ambulantah družinske medicine želimo:

- omogočiti kakovostno obravnavo vseh bolnikov na primarni ravni, do stopnje, ko je nujna napotitev na sekundarni nivo,
- povečati kakovost in stroškovno učinkovitost obravnave bolnikov,
- povečati zadovoljstvo bolnikov in zaposlenih na primarnem nivoju.



STROKOVNO IN KAKOVOSTNO DELO NA PODROČJU PREVENTIVNIH PREGLEDOV IN VODENJA KRONIČNIH BOLEZNI

PREVENTIVNI PREGLEDI

- vabljeni so moški in ženske stari nad 30 let,
- namenjeni so odkrivanju dejavnikov tveganja in
- ugotavljanju ogroženosti na področju srčno žilnih bolezni, sladkorne bolezni, bolezni dihal, osteoporoze, depresije in nekaterih vrst raka.

OBRAVNAVA KRONIČNIH BOLNIKOV

- pomoč pri vodenju urejenih kroničnih bolnikov z arterijsko hipertenzijo, sladkorno boleznijo tipa 2, astmo, KOPB, osteoporozo, depresijo...